

TEXfire
TECHNICAL FABRICS

ESPAÑOL

**MANUAL DE USUARIO
MANTA CONTRA INCENDIOS
PARA AUTOMÓVILES**

LEA Y CONSERVE ESTE MANUAL DE USUARIO

INFORMACIÓN IMPORTANTE DEL PRODUCTO

Ref. 63-024

LEER ESTE MANUAL Y TODA LA INFORMACIÓN DE SEGURIDAD ANTES DE UTILIZAR LA MANTA CONTRA INCENDIOS PARA AUTOMÓVILES DE TEXTFIRE.

Cualquier persona que pueda utilizar esta manta debe estar completamente familiarizada con su funcionamiento.

Se recomienda encarecidamente practicar el uso de esta manta durante las sesiones de entrenamiento de seguridad. En situaciones de emergencia, no hay tiempo para leer las instrucciones.



PELIGRO - Riesgos Graves:

Indica una situación peligrosa que, si no se evita, podría resultar en la muerte o lesiones graves.

- Esta manta está diseñada para prevenir la propagación del fuego y el humo tóxico en un vehículo, pero **NO está destinada a apagar incendios grandes e incontrolables.**
- **Incendios de vehículos eléctricos:** Cuando una batería de vehículo eléctrico se incendia y provoca un efecto de "thermal runaway", la batería continuará generando gases de combustión, impidiendo que el fuego se extinga por completo utilizando solo la manta como sistema de extinción.
- **Precauciones de salud:** Es crucial ser consciente de los humos tóxicos de los materiales en combustión, ya que inhalarlos puede causar lesiones graves o la muerte. **Siempre se debe mantener una distancia de seguridad del fuego** y situarse cerca de una vía de escape.
- No se recomienda intentar desplegar esta manta o combatir un incendio en solitario. **Se aconseja la intervención de al menos 2 personas para un uso efectivo.**
- **Acción prudente:** Si el incendio parece demasiado grande o impredecible, es imperativo **llamar a los Servicios de Emergencia y esperar la asistencia profesional.** No se debe intentar controlar tales incendios solo con la manta.
- La manta garantiza la **permeabilidad de radio de alta frecuencia (e-Call).**



El tejido de la manta cumple los ensayos de fuego de la norma **UNE EN 13501-1** con una clasificación de reacción al fuego A2-s1-d0.

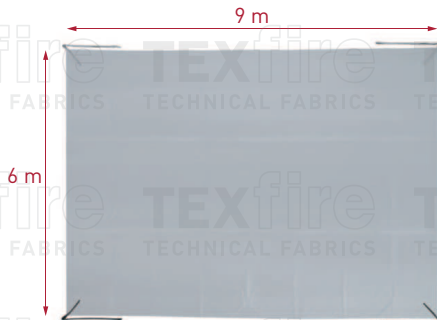
MANTA CONTRA INCENDIOS -AUTOMÓVILES

La manta contra incendios para automóviles de Texfire está diseñada para sofocar el fuego y atrapar el humo de un coche, SUV o furgoneta pequeña, indistintamente. Estas mantas pueden ser útiles en incendios de vehículos situados en los siguientes lugares: aparcamientos, centros comerciales, estacionamientos de hoteles, compañías de alquiler de coches, talleres mecánicos, operaciones de bomberos, ferris, servicios portuarios, concesionarios de coches, compañías de seguros y más.

INFORMACIÓN DEL PRODUCTO

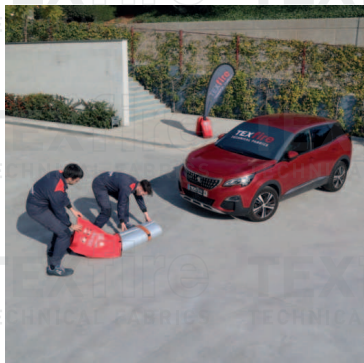
Medidas	9 x 6 metros (54m ²) aprox.
Peso	28 kg aprox.
Composición	Fibra de vidrio con recubrimiento especial para altas temperaturas.
Compatibilidad	Estas mantas son adecuadas para todo tipo de vehículos, incluyendo vehículos eléctricos, de combustión e híbridos.
Opciones de empaquetado	Texfire ofrece múltiples opciones de embalaje, incluyendo bolsa textil, mochila impermeable y armario de pared de plástico.
Agarres	4 asas de dos colores para facilitar un correcto posicionamiento.

- **Puesta a punto:** Este producto llega completamente montado. Los agarres de la manta deben estar posicionados en la parte superior de la bolsa para facilitar su despliegue. Antes de usar, leer todas las instrucciones en la página 6 y 7 de este manual de usuario.
- **Almacenamiento:** No bloquear ni almacenar ningún objeto delante de o sobre la Manta Contra Incendios para Automóviles. No almacenar la manta cerca de productos químicos agresivos que puedan degradar los materiales de la manta.
- **Inspección regular:** Texfire recomienda inspeccionar la Manta Contra Incendios para Automóviles y su soporte asociado junto con las revisiones rutinarias de los otros sistemas de extinción para detectar cualquier signo de desgaste, perforaciones o daños.
- **Durabilidad:** La manta contra incendios no tiene fecha de caducidad, pero es esencial reemplazarla tras su utilización en un incendio para preservar su efectividad. Esto se debe a la posible alteración de las propiedades del material por altas temperaturas, riesgo de contaminación por productos químicos o sustancias peligrosas, y la presencia de daños no visibles como microfisuras o debilitamiento del tejido, que pueden comprometer su rendimiento en futuros usos.
- **Asistencia para el despliegue:** Se debe asegurar siempre de contar con la presencia de al menos dos personas para el despliegue correcto y seguro de la Manta Contra Incendios para Automóviles.



MANUAL DE INSTRUCCIONES PARA EL USUARIO

- !** En la detección de un incendio, apagar el vehículo y desconectarlo de cualquier fuente de alimentación.



- 1** Se debe retirar la manta de su bolsa de transporte, colocarla en el suelo frente al vehículo y desenrollarla en ambas direcciones. Asegurarse de que los agarres están situados por color a cada lado del vehículo.



- 2** Con la ayuda de dos personas, agarrar las asas con tensión y deslizar la manta sobre el coche hasta que esté cubierto. Siempre desde el frente del vehículo hacia la parte trasera. Tomar precauciones para protección de posibles llamas potenciales, especialmente en las manos y en la cara.

NOTA: No lanzar la manta sobre el vehículo, ya que puede que no se despliegue correctamente y podría ser ineficaz para sofocar el fuego y el humo.

! Llamar a los Servicios de Emergencia y/o al cuerpo de bomberos de inmediato. Evacuar el área de manera segura y rápida.



3 Ajustar la manta debajo del vehículo con los pies para asegurar un sellado completo. Evitar que entre aire por debajo.



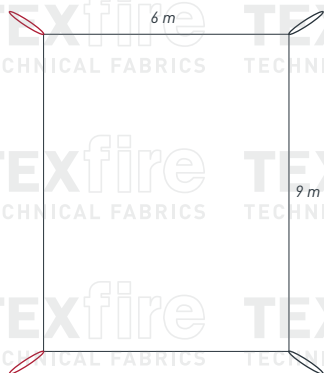
4 Retroceder a una distancia segura del vehículo. Solo el Departamento de Bomberos debería determinar cuándo es seguro retirarla. Si el fuego se reaviva, cubrir de nuevo el vehículo con la manta. Una vez que la manta se haya enfriado, se debe desechar en un Centro de clasificación de residuos.

ADVERTENCIA DE USO: VEHÍCULOS ELÉCTRICOS

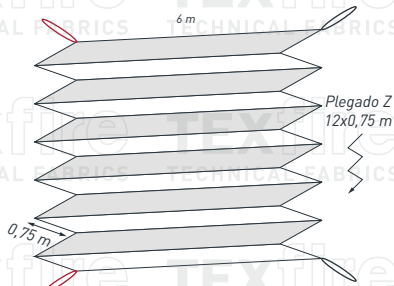
Esta manta es adecuada y segura para su uso en vehículos eléctricos. Su uso minimiza la dispersión de humo tóxico y partículas mientras contiene las llamas para evitar que se propaguen a objetos cercanos. Sin embargo, **en incendios de baterías de vehículos eléctricos, la manta no puede extinguir completamente el fuego**. Cuando una batería de vehículo eléctrico se incendia, provocando un efecto de "thermal runaway", la manta debe dejarse en el vehículo hasta que los servicios de emergencia consideren necesario. Esto se debe a que la batería genera gases de combustión que evitan una extinción completa del fuego utilizando solo la manta como sistema único.



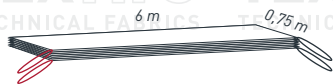
Paso 1



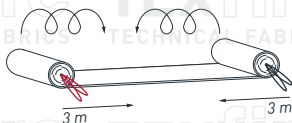
Paso 2



Paso 3



Paso 4



Paso 5



Paso 6



CONTACTO



Contacto del fabricante:

Pol. Ind. Santiga C/ Llobateres, 29
08210 Barberà del Vallès, Barcelona, Spain
+34 937 194 814
www.texfire.net



TEXfire
TECHNICAL FABRICS

TEXfire
TECHNICAL FABRICS

TEXfire
TECHNICAL FABRICS

TEXfire
TECHNICAL FABRICS

ESPAÑOL



ESCANEA EL CÓDIGO QR
PARA MÁS INFORMACIÓN

